

## GEOPROCESSAMENTO NAS AULAS DE GEOGRAFIA: confecção de projetos/ apresentações no Google Earth Web

Izael Ferreira de Freitas (IC) - PIBIC-EM Campus Goiânia \* [e-mail-izaelsmith7@gmail.com](mailto:e-mail-izaelsmith7@gmail.com)

Fábio Carvalho (PQ) - Campus Goiânia \* [e-mail-fabio.carvalho1@ifg.edu.br](mailto:e-mail-fabio.carvalho1@ifg.edu.br)

**Palavras-Chave:** Geoprocessamento; Google Earth Web; Geografia; Material Paradidático.

### Introdução

O objetivo deste projeto foi elaborar apresentações de alguns temas da geografia com a utilização do programa Google Earth Web. Esta ferramenta pode auxiliar professores no ensino de climatologia e vegetação, relevo e hidrografia, e a geografia da indústria, por exemplo. As opções são muitas, e todos estes projetos construídos podem formar um acervo como material para didático no processo de ensino-aprendizagem de geografia, história, ciências etc. Estes projetos podem ser salvos, editados e compartilhados em nuvem.

### Metodologia

1 Login na conta do Google e acesso ao Google Earth Web. Abaixo ferramenta adicionar lugares.

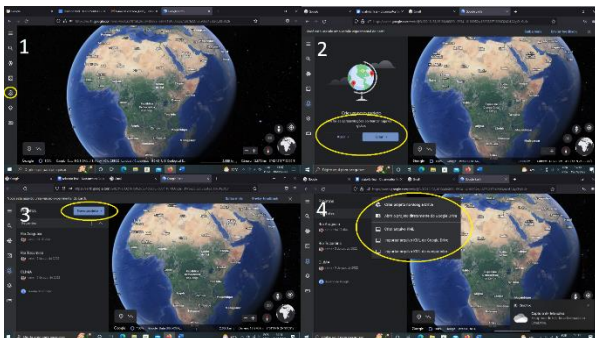


Figura 1 – Ferramenta Projetos no Google Earth Web; 1 – Ferramenta Projeto do Google Earth Web; 2 – Opção de abrir ou criar um Projeto; 3 - Criar Novo Projeto; 4 – Opções para criar projeto no Google Drive, abrir o projeto diretamente do Google Drive e criar arquivos KML;

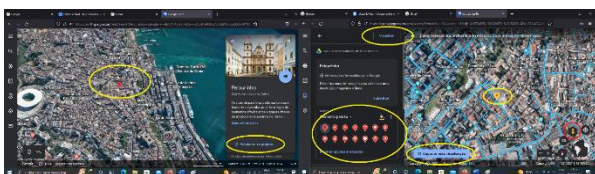


Figura 2 – esquerda - observa-se o local pesquisado e opção de adicioná-lo ao Projeto; direita - opção de visualizar o local adicionado, caracterizar o ícone do local adicionado e capturar a visualização desejada;

Outra importante ferramenta a destacar-se é a 'Slide em Tela Cheia', onde tem-se a possibilidade de inserção de figuras em plano de fundo, textos, gráficos e tabelas no Projeto/ apresentação.

### Resultados e Discussão

O processo de confecção das apresentações com a ferramenta projeto demanda muito tempo, desde previamente a definição do tema, a elaboração de um roteiro, a busca dos melhores lugares e a escolha da ferramenta adequada para a inserção dos conteúdos. Foram confeccionadas apresentações de alguns temas como: Zonas climáticas da Terra; Biomas e formações vegetais; Industrialização do Reino Unido e Rio Tocantins. Abaixo link com uma das apresentações como exemplo.

- Zonas climáticas da Terra:  
[https://earth.google.com/earth/d/1i2wXaAUXrAj4fTLi\\_xr8xgkbi5N1HStL6?usp=sharing](https://earth.google.com/earth/d/1i2wXaAUXrAj4fTLi_xr8xgkbi5N1HStL6?usp=sharing)

### Conclusões

Inicialmente, optou-se por seguir os capítulos do livro didático de geografia do ensino médio, no entanto, devido a extensão dos capítulos as apresentações ficaram muito pesados e difíceis de carregar o programa no computador. Optou por abordar temas presentes nos capítulos e não seguir todo o capítulo como planejado de início. Outra dificuldade encontrada concerne ao fato de o programa Google Earth Web estar em fase experimental e a formatação do texto possuir algumas limitações. No entanto, o projeto contribuiu para a formação do orientando, aprimorando seus conhecimentos de Geografia e em geoprocessamento.

### Agradecimentos

Agradeço ao Instituto Federal de Goiás - Campus Goiânia pelo incentivo pela bolsa de estudo, a Gerência de Pesquisa, Pós-Graduação e Extensão (GEPEX) e ao orientador Fábio Carvalho.

### Referências

BURDA, N. A. Transformando a sala de aula com o uso das geotecnologias. 2021. Disponível em: <<http://geeduc.com/2018/05/17/sala-de-aula-e-geotecnologias/>>. Acesso em: 6 maio 2021.

GOOGLE. Criar, abrir ou copiar um projeto - Computador - Ajuda do Google Earth. 2021. Disponível em: <<https://support.google.com/earth/answer/9398104?co=GENIE.Platform%3DDesktop&hl=pt-BR#zippy=%2Ccriar-um-projeto>>. Acesso em: 14 jun. 2021.