

Estudo da cadeia produtiva da agropecuária leiteira na região de Formosa-GO

Lorrany de Abadia Oliveira (IC), Nubia Soares de Campos (PQ), Haissa Melo de Lima Gunther (PQ),
Thais Amaral e Sousa (PQ)

PIBIC-EM
Câmpus Formosa
* thais.sousa@ifg.edu.br

Palavras Chave: Agropecuária leiteira; Cadeira produtiva; Laticínio; Formosa-GO.

Introdução

A pecuária leiteira é extremamente importante para a sociedade e economia brasileira. No estado de Goiás é uma atividade tradicional e conta com expressiva participação de produtores de médio e pequeno porte, incluindo a produção familiar beneficiária da reforma agrária (Rezende e Ribeiro, 2015). Este estudo busca apresentar a situação dos produtores de leite do município de Formosa-GO trazendo como resultado uma síntese da cadeia do leite em Formosa demonstrando a importância desta para o município.

Metodologia

A caracterização inicial do perfil do produtor (quantidade de leite produzida, número de vacas ordenhadas, e o valor da produção) foi obtida por meio da aplicação de questionário virtual via "Google Forms" ou verbalmente por web conferência. Foram realizadas também entrevistas semi-estruturadas para um melhor detalhamento dos dados. Conjuntamente foi realizada uma pesquisa bibliográfica documental em artigos, periódicos, Censo Agropecuário, documentos de órgãos regulatórios e governamentais envolvidos na administração da ruralidade de Formosa.

Resultados e Discussão

A Figura 1 sintetiza algumas informações obtidas pela aplicação do questionário aos produtores.

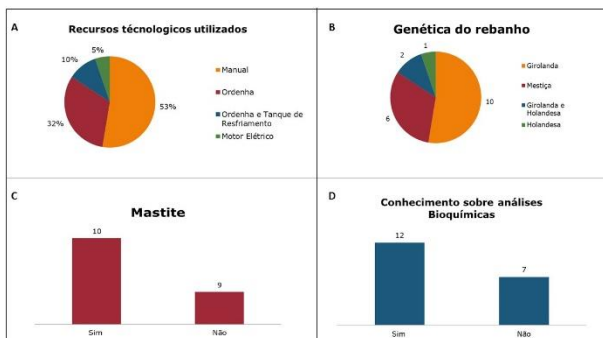


Figura 1. Gráficos representativos dos principais resultados obtidos via aplicação de questionário.

A grande maioria dos produtores trabalham sozinhos ou juntamente com suas famílias e afirmam que a atividade não está ocorrendo de maneira lucrativa. Outros dados avaliados apresentaram variabilidade extrema como tamanho das propriedades; produção diária do leite e quantidade de vacas em lactação. Interessantemente, foi observada uma presença marcante das mulheres na gestão e execução dessa atividade econômica. As entrevistas com produtores e laticínios, bem como análise documental, nos permitiram desvendar o caminho do leite coletado nas propriedades rurais até o consumidor.

Conclusões

Nossos resultados apontaram que a agropecuária leiteira em Formosa-Go se caracteriza como familiar, composta por um perfil muito heterogêneo de produtores. Conclui-se também que a Cadeia leiteira do município pode ser caracterizada conforme descrito na Figura 2.

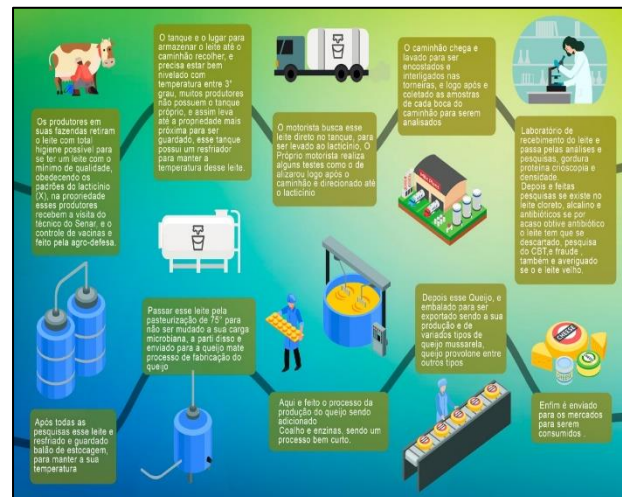


Figura 2. Uma Sistematização da Cadeia produtiva do leite em Formosa, GO.

REZENDE, S. M. D. M; RIBEIRO, Dinalva Donizete. Inclusão Subordinada De Assentamentos Rurais À Cadeia Produtiva Do Leite No Estado De Goiás. Pol. Públ. São Luiz, v. 19, n. 1, p. 223-236, jan./2015.